

中華民國114年度

# 新 北 市 總 預 算

新北市政府教育局主管

新北市地方教育發展基金  
新北市立雙溪高級中學

附屬單位預算之分預算  
(非營業部分)

(法定版)

新北市立雙溪高級中學編



新北市立雙溪高級中學  
新北市地方教育發展基金  
目 次  
中 華 民 國 114 年度

一、業務計畫及預算說明.....	第	1	-	5	頁
二、預算主要表					
1、基金來源、用途及餘絀預計表.....	第	6	-	6	頁
2、基金來源、用途及餘絀預計表說明.....	第	7	-	7	頁
3、現金流量預計表.....	第	8	-	8	頁
三、預算明細表					
1、基金來源明細表.....	第	9	-	9	頁
2、基金用途明細表.....	第	10	-	16	頁
四、預算附表					
單位(或計畫)成本分析表.....	第	17	-	17	頁
五、預算參考表					
1、5年來主要業務計畫分析表.....	第	18	-	18	頁
2、員工人數彙計表.....	第	19	-	19	頁
3、用人費用彙計表-依人員別.....	第	20	-	21	頁
4、用人費用彙計表-依用途別.....	第	22	-	23	頁
5、各項費用彙計表.....	第	24	-	27	頁
六、附 錄					
1、預計平衡表.....	第	28	-	29	頁
2、資本資產明細表.....	第	30	-	30	頁



# 新 北 市 立 雙 溪 高 級 中 學

## 新 北 市 地 方 教 育 發 展 基 金

### 業務計畫及預算說明

中華民國 114 年度

#### 壹、基金概況

##### 一、設立宗旨及願景

- (一)本校依據「高級中等教育法」及「國民教育法」之規定辦理，以養成德、智、體、群、美五育均衡發展之健全國民為宗旨。
- (二)本校自 99 年度起依教育經費編列與管理法第 13 條規定設置「新北市地方教育發展基金」，以促進教育健全發展，提昇教育經費運用績效。

##### 二、施政重點

- (一)透過「生態環境、生活素養、生涯發展、生命價值」四大主軸，培養具備環境意識與環境保護行動能力的學生(Shuan-xi Dr. Green 雙溪綠博士 S.D.G.)。以生態、環保為主題，指導學生參加科展、小論文、相關學科領域等競賽，提高學生生活素養、增加升學競爭力。
- (二)善用住校生課後夜間時間，除規劃晚自習外，另成立菁英班、精熟班與檢定加強班，加深加廣及加強學生課業輔導。
- (三)與大學校院策略聯盟，大手攜小手，重視同儕互動，培養領導能力，校園生活全人化。
- (四)規劃舒適閱讀環境，積極新建修繕教學環境及設備，輔以各類多元活動，提供良善學習環境，提昇學習成效。
- (五)綜合高中採策略聯盟合作方式，培養學生成為商業經營人才。以活潑課程內容，強調創新，符應趨勢潮流，並保有競爭優勢。
- (六)重視學生多元能力展現，以豐富多元及動靜兼具社團活動，定期辦理社團迎新博覽會及跨校際成果發表，肯定並展現學生多元才能及加強生活教育，引導正確人生價值導向和行為態度。

(七)將品格教育融入各課程領域及日常生活學習，辦理敬師、尊親與愛心義賣、飢餓體驗等相關活動，培養具誠、樸、美、真內涵的優質學生。

(八)配合綜合高中課程特色，落實生涯輔導，辦理輔導工作坊與小團輔活動。

(九)開辦人工濕地和綠精靈社團，邀請大學教授指導，使學生從實察中探索綠色知識，體認永續環境的重要。並辦理「綠騎士」課程，由各班提出腳踏車環雙溪挑戰，讓學生透過自行車旅行，了解在地人文及生態。

### 三、組織概況

本校設置校長 1 人，綜理全校校務，下設教務處、學生事務處、總務處、輔導處、圖書館、人事室及會計室等單位，員額編制教師 64 人、職員 14 人、工友 2 人，共計 81 人。

### 四、基金歸類及屬性

本基金係預算法第 4 條第 1 項第 2 款所定，特定收入來源，供特殊用途之特別收入基金，並編製附屬單位預算。

## 貳、業務計畫

單位：新臺幣千元

### 一、基金來源

來源別	本年度預算數	實施內容
財產收入	1,234	財產處分收入 9 千元、權利金收入 9 萬元、利息收入 1 萬元、其他財產收入 112 萬 5 千元。
政府撥入收入	106,496	公庫撥款收入 1 億 649 萬 6 千元。
規費收入	107	行政規費收入 2 千元、使用規費收入 10 萬 5 千元。
教學收入	3,761	學雜費收入 376 萬 1 千元。
其他收入	285	雜項收入 28 萬 5 千元。

## 二、基金用途

業務計畫	本年度預算數	實施內容
高中及高職教育業務計畫	111,263	本年度預算編列 1 億 1,126 萬 3 千元，計有高中部普通班 15 班、國中部普通班 7 班、國中部特教班 1.34 班，合計 23.34 班，學生人數 695 人。本計畫擬新購各科教學設備，充實各科教材，以提高教學效能，革新教學方法；辦理場地開放、藝文競賽、數位教學、科學推廣、學生輔導等項目，以期透過各項活動，強健學生身心體魄，增進學生生活智慧；配合校務推動行政處室支援工作，進而增進運作效能。
建築及設備業務計畫	3,420	本年度預算編列 342 萬元，計有營建及修建工程 280 萬元，辦理校舍設施整修相關工程；其他設備 62 萬元，辦理充實館藏圖書、添購各項教學及辦公設備，以提升教學環境，增進校務運作。

## 參、預算概要

### 一、基金來源及用途之預計

(一)本年度基金來源 1 億 1,188 萬 3 千元，較上年度預算數 1 億 1,142 萬 6 千元，增加 45 萬 7 千元，約 0.41%，主要係增加學雜費收入所致。

(二)本年度基金用途 1 億 1,468 萬 3 千元，較上年度預算數 1 億 1,262 萬 6 千元，增加 205 萬 7 千元，約 1.83%，主要係增加購建固定資產費用所致。

### 二、基金餘絀之預計

本年度基金來源及用途相抵後，差短為 280 萬元，較上年度預算數 120 萬元，增加 160 萬元，約 133.33%，將移用以前基金餘額 280 萬元支應。

三、補辦預算事項：無。

肆、以前年度計畫實施成果概述

一、前（112）年度計畫實施成果概述：基金來源決算數 1 億 1,688 萬 2,480 元，基金用途決算數 1 億 1,862 萬 1,117 元，短絀數 173 萬 8,637 元。

二、上年度已過期間（113 年 1 月 1 日至 6 月 30 日止）計畫實施成果概述：

（一）基金來源部分：勞務收入 62 萬 1,972 元、政府撥入收入 7,030 萬 3,177 元、教學收入 51 萬 7,660 元、其他收入 20 萬 3,776 元。

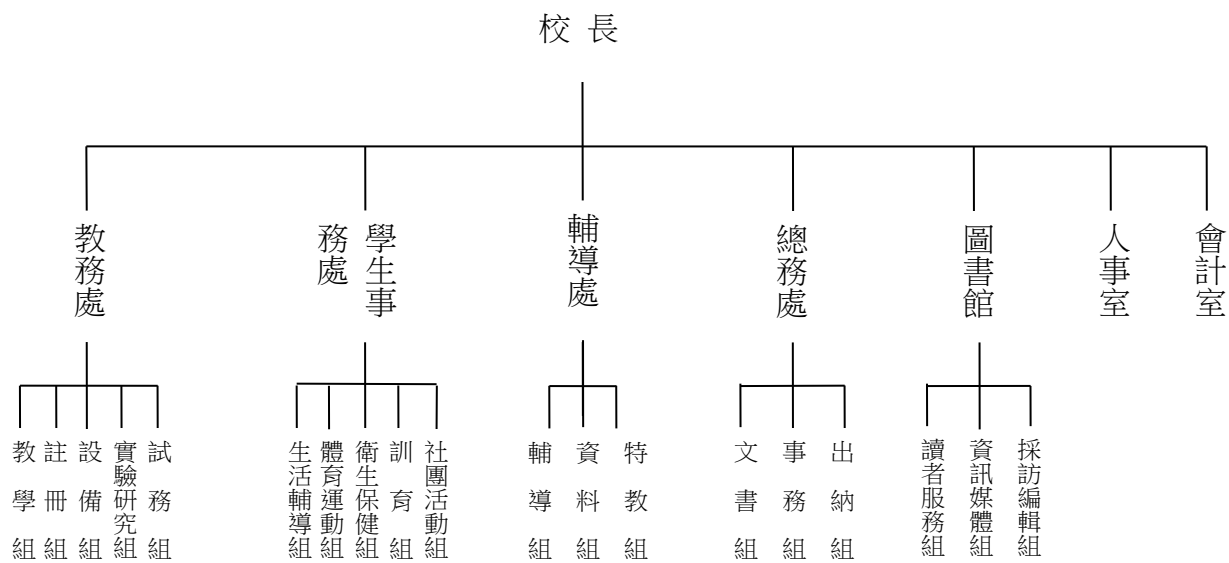
（二）基金用途部分：高中及高職教育業務計畫 6,559 萬 4,479 元、建築及設備業務計畫 4 萬 2,500 元。

（三）總計 113 年上半年賸餘數 600 萬 9,606 元。



伍、組織系統圖

新北市立雙溪高級中學  
組 織 系 統 圖



員額編制表																													
教育人員					軍護		公務人員																	技工工友				編 制 員 額 總 計	
總 班 級 數	總 教 師 人 數	校 長	教 保 員	專 任 運 動 教 練	教 官	護 理 教 師	組 長	幹 事	技 士	技 佐	助 理 員	電 器 管 理 員	管 理 員	書 記	營 養 師	護 理 師 或 護 士	主 任 (人)	組 員 (人)	助 理 員 (人)	主 任 (會)	組 員 (會)	佐 理 員 (會)	留 用 人 員	合 計	技 工	工 友	廚 工		合 計
23.34	64	1					3	3					1		1	1	1	1	1	1	1			14		2			81

新北市立雙溪高級中學  
 新北市地方教育發展基金  
**基金來源、用途及餘絀預計表**  
 中華民國114年度

單位：新臺幣千元

前年度決算數	項 目	本年度預算數	上年度預算數	比較增減(一)
116,882	基金來源	111,883	111,426	457
39	徵收及依法分配收入	0	0	0
39	違規罰款收入	0	0	0
1,170	勞務收入	0	1,232	-1,232
1,170	服務收入	0	1,232	-1,232
303	財產收入	1,234	109	1,125
180	財產處分收入	9	9	0
80	權利金收入	90	90	0
43	利息收入	10	10	0
0	其他財產收入	1,125	0	1,125
113,723	政府撥入收入	106,496	108,236	-1,740
113,723	公庫撥款收入	106,496	108,236	-1,740
0	規費收入	107	0	107
0	行政規費收入	2	0	2
0	使用規費收入	105	0	105
1,283	教學收入	3,761	1,564	2,197
1,283	學雜費收入	3,761	1,564	2,197
364	其他收入	285	285	0
364	雜項收入	285	285	0
118,621	基金用途	114,683	112,626	2,057
114,673	高中及高職教育計畫	111,263	110,806	457
114,673	高中教育	111,263	110,806	457
3,948	建築及設備計畫	3,420	1,820	1,600
3,346	營建及修建工程	2,800	1,200	1,600
32	交通及運輸設備	0	0	0
570	其他設備	620	620	0
-1,739	本期賸餘（短絀一）	-2,800	-1,200	-1,600
18,271	期初基金餘額	15,333	14,771	561
0	解繳公庫	0	0	0
16,533	期末基金餘額	12,533	13,571	-1,039

備註：

新北市立雙溪高級中學  
新北市地方教育發展基金  
基金來源、用途及餘絀預計表說明  
中華民國 114 年度

壹、基金來源：

- 一、財產收入：本年度預算數為 123 萬 4 千元，主要為財產報廢變賣收入 9 千元、食品及文具委外販售權利金收入 9 萬元、專戶利息收入 1 萬元、學生寄宿費收入 112 萬 5 千元。
- 二、政府撥入收入：本年度預算數為 1 億 649 萬 6 千元，主要為市庫撥款收入 1 億 649 萬 6 千元。
- 三、規費收入：本年度預算數為 10 萬 7 千元，主要為辦理教師甄試及高中部學生轉學考報名費收入 2 千元、場地租借收入 10 萬元、各項招標圖說費收入 5 千元。
- 四、教學收入：本年度預算數為 376 萬 1 千元，主要為學費 240 萬 9 千元、雜費 76 萬 2 千元、實習實驗費收入 14 萬元、電腦使用費收入 15 萬元、重修及自學學分費收入 30 萬元。
- 五、其他收入：本年度預算數為 28 萬 5 千元，主要為資源回收收入 2 萬 5 千元、員工宿舍使用費收入 26 萬元。

貳、基金用途：

- 一、高中及高職教育業務計畫：本年度預算數為 1 億 1,126 萬 3 千元，主要擬新購各科教學設備，充實各科教材，以提高教學效能，革新教學方法；辦理場地開放、藝文競賽、數位教學、科學推廣、學生輔導等項目，以期透過各項活動，強健學生身心體魄，增進學生生活智慧；配合校務推動行政處室支援工作，進而增進運作效能。
- 二、建築及設備業務計畫：本年度預算數為 342 萬元，包括營建及修建工程 280 萬元，主要係辦理校史室、校舍設施設備整修相關工程；其他設備 62 萬元，主要係辦理充實館藏圖書、添購各項教學及辦公設備。

新北市立雙溪高級中學  
新北市地方教育發展基金  
**現金流量預計表**  
中華民國114年度

單位：新臺幣千元

項	目	預	算	數	說	明
業務活動之現金流量						
本期賸餘(短絀)				-2,800		
調整非現金項目				0		
流動資產淨減(淨增)				0		
流動負債淨增(淨減)				0		
業務活動之淨現金流入(流出)				-2,800		
其他活動之現金流量						
增加短期債務及其他負債				0		
增加其他負債				0		
增加其他資產				0		
增加其他資產				0		
其他活動之淨現金流入(流出)				0		
現金及約當現金之淨增(淨減)				-2,800		
期初現金及約當現金				38,348		
期末現金及約當現金				35,548		

註：

新北市立雙溪高級中學  
 新北市地方教育發展基金  
**基金來源明細表**  
 中 華 民 國 114年 度

單位：新臺幣千元

科目及業務項目	單 位	預 算 數			說 明
		數量 (業務量)	利(費)率	金 額	
財產收入				1,234	
財產處分收入	年	1	9,000	9	財產報廢變賣收入
權利金收入	年	1	90,000	90	食品及文具委外販售權利金(收支併列)
利息收入	年	1	10,000	10	專戶利息收入
其他財產收入	年	1	1,125,000	1,125	學生寄宿費(收支併列)
政府撥入收入				106,496	
公庫撥款收入	年	1	106,496,000	106,496	市庫撥款收入
規費收入				107	
行政規費收入	年	1	2,000	2	考試報名費(收支併列)-辦理教師甄試及高中部學生轉學考報名費
使用規費收入	年	1	40,000	40	場地租借(收支併列)-活動中心、停車場、禮堂
使用規費收入	年	1	60,000	60	場地租借(收支併列)-設置太陽能光電發電系統
使用規費收入	年	1	5,000	5	獎勵金
教學收入				3,761	
學雜費收入	年	1	762,000	762	各項招標圖說費收入
學雜費收入	年	1	150,000	150	雜費
學雜費收入	年	1	140,000	140	電腦使用費(收支併列)
學雜費收入	年	1	300,000	300	實習實驗費(收支併列)
學雜費收入	年	1	2,409,000	2,409	重修及自學學分費(收支併列)
其他收入				285	學費
雜項收入	年	1	25,000	25	資源回收(收支併列)
雜項收入	年	1	260,000	260	員工宿舍使用費
總 計：				111,883	

新北市立雙溪高級中學  
新北市地方教育發展基金  
**基金用途明細表**  
中華民國114年度

單位：新臺幣千元

前年度 決算數		業務計畫及 用途別科目	本年度 預算數	上年度 預算數	計畫內容說明
114,673	52	高中及高職教育計畫	111,263	110,806	
114,673	521	高中教育	111,263	110,806	
107,089	1	用人費用	101,968	101,157	
63,275	11	正式員額薪資	57,850	59,362	
60,764	113	職員薪金	57,850	59,362	教職員薪資
2,510			0	0	
7,423	12	聘僱及兼職人員薪資	6,992	6,747	
1,483	122	約僱職員薪金	0	0	
2,106			1,815	1,743	宿舍輔導員約僱五等4名薪資
0			405	389	宿舍輔導員約僱四等1名薪資
0			810	778	學務創新-約僱四等2名薪資
0			810	685	宿舍輔導員約僱三等2名薪資
3,074	124	兼職人員酬金	3,152	3,152	兼代課鐘點費
760			0	0	
1,299	13	加(夜)班費	1,439	1,406	
86	131	延長工時加班費	0	0	
1			15	15	重修及自學學分費(收支併列)- 加班費
9			0	0	
82			138	138	各項業務加班費
0			150	150	學生寄宿費(收支併列)-輔導住 宿生加班費
0			15	15	場地租借(收支併列)-加班費
1,121	134	未休假加班費	1,121	1,088	未休假加班費
14,389	15	獎金	14,866	14,836	
6,027	151	考績獎金	6,200	6,200	教職員考績獎金
7,959	152	年終獎金	227	218	宿舍輔導員約僱五等年終獎金
403			0	0	
0			51	49	宿舍輔導員約僱四等年終獎金
0			101	97	學務創新-約僱四等年終獎金
0			101	86	宿舍輔導員約僱三等年終獎金
0			8,186	8,186	教職員年終獎金
12,314	16	退休及卹償金	12,854	11,357	
504	161	職員退休及離職金	110	110	宿舍輔導員約僱五等離職儲金 提撥
39			0	0	
11,383			0	0	
0			5,536	4,786	教職員退休金、撫慰金、獎勵 金
0			25	24	宿舍輔導員約僱四等離職儲金 提撥
0			50	48	學務創新-約僱四等離職儲金提 撥
0			6,593	5,857	教職員退撫基金提撥
0			490	490	長期代理代課教師退職準備金

新北市立雙溪高級中學  
新北市地方教育發展基金  
**基金用途明細表**  
中華民國114年度

單位：新臺幣千元

前年度 決算數	業務計畫及 用途別科目	本年度 預算數	上年度 預算數	計畫內容說明
0161	職員退休及離職金	50	42	宿舍輔導員約僱三等離職儲金提撥
387163	卹償金	0	0	
8,38918	<b>福利費</b>	7,967	7,449	
6,432181	分擔員工保險費	246	247	宿舍輔導員約僱五等勞保、健保
790		0	0	
		57	54	宿舍輔導員約僱四等勞保、健保
0		112	107	學務創新-約僱四等勞保、健保
0		112	93	宿舍輔導員約僱三等勞保、健保
0		5,700	5,700	教職員公保、健保
45183	傷病醫藥費	280	88	教職員健康檢查費
70118Y	其他福利費	48	48	教職員休假補助費(逾10日)
1,133		820	520	公教人員各項補助(婚喪及生育補助、子女教育補助相關費用)
0		448	448	教職員休假補助費(10日內)
0		144	144	宿舍輔導員、學務創新休假補助費
5,4282	<b>服務費用</b>	6,408	6,606	
1,57921	<b>水電費</b>	1,643	1,763	
145212	工作場所電費	95	95	人事主計聯合辦公中心辦公費-電費
102		6	6	電腦使用費(收支併列)-電費
678		576	576	電費
0		30	30	場地租借(收支併列)-電費
0		50	50	高中職K書中心水電費-電費
0		0	120	
0		26	26	食品及文具委外販售權利金(收支併列)-電費
0		60	60	實習實驗費(收支併列)-電費
426213	宿舍電費	600	600	學生寄宿費(收支併列)-學生宿舍電費
134214	工作場所水費	100	100	水費
94215	宿舍水費	100	100	學生寄宿費(收支併列)-學生宿舍水費
8522	<b>郵電費</b>	176	176	
0221	郵費	20	20	辦公費-郵資
57222	電話費	100	100	辦公費-電話費
4		10	10	學生寄宿費(收支併列)-學生宿舍電話費
24		46	46	人事主計聯合辦公中心辦公費-電話費
12523	<b>旅運費</b>	227	227	

新北市立雙溪高級中學  
新北市地方教育發展基金  
**基金用途明細表**  
中華民國114年度

單位：新臺幣千元

前年度 決算數	業務計畫及 用途別科目	本年度 預算數	上年度 預算數	計畫內容說明
26231	國內旅費	34	34	人事主計聯合辦公中心辦公費-差旅費
99		183	183	統籌課業費-國內旅費
0235	貨物運費	10	10	訓導活動-各項活動器材搬運費
12824	<b>印刷裝訂與廣告費</b>	130	130	
28241	印刷及裝訂費	30	30	訓導活動-各項資料印刷及裝訂費
100245	業務宣導費	100	100	招生宣導業務費
1,01325	<b>修理保養及保固費</b>	1,408	1,236	
492252	一般房屋修護費	366	366	校舍教室相關設施修繕
182255	機械及設備修護費	60	60	辦公費-各項機械設備修護費
17		15	15	電腦設備及維護管理費
0		180	180	電梯保養修繕
255257	雜項設備修護費	23	22	飲水設備維護費
0		20	20	校園AED維護費
68		10	10	場地租借(收支併列)-雜項設備修護費
0		150	150	學生寄宿費(收支併列)-學生宿舍相關設備修護費
0		539	368	訓導活動-各項雜項設備修護費
0		45	45	食品及文具委外販售權利金(收支併列)-雜項設備修護費
1,95127	<b>一般服務費</b>	1,904	2,182	
851279	外包費	60	60	校園保全服務費
0		624	936	庶務性工作委外辦理費用
81827D	計時與計件人員酬金	890	856	校園門禁安全維護費-僱用專人值勤2人薪資、保險、年終工作獎金及退職準備金
102		45	45	場地租借(收支併列)-僱用專人值勤2人加班費
0		21	21	僱用專人值勤2人加班費
18027F	體育活動費	27	27	宿舍輔導員、學務創新文康活動費
0		237	237	教職員文康活動費
39428	<b>專業服務費</b>	768	740	
160285	講課鐘點、稿費、出席審查及查詢費	150	150	聯課活動鐘點費
155		250	250	重修及自學學分費(收支併列)-鐘點費
8		50	50	統籌課業費-課外教學活動及支援教學鐘點費
0		5	5	統籌課業費-圖書館活動鐘點費
0		40	40	新生成長營計畫-新生成長營鐘點費



新北市立雙溪高級中學  
 新北市地方教育發展基金  
**基金用途明細表**  
 中華民國114年度

單位：新臺幣千元

前年度 決算數	業務計畫及 用途別科目	本年度 預算數	上年度 預算數	計畫內容說明
0285	講課鐘點、稿費、出席 審查及查詢費	60	53	重修生、低成就生補救教學教師鐘點費
0		20	20	訓導活動-校園性平事件輔導講師鐘點費
0		20	20	訓導活動-校園性平事件調查出席費及稿費
0		45	45	訓導活動-各項輔導活動講師鐘點費
33287	委託檢驗(定)試驗認證 費	33	33	高低壓供電電氣技工維護費
0		43	43	辦公費-各項安全檢測、簽證及申報相關費用
9289	試務甄選費	2	2	考試報名費(收支併列)-辦理教師甄選及高中部學生轉學考試務費相關費用
2928Y	其他專業服務費	29	29	校園環境維護費用
0		21	0	飲水機水質檢測費用
15229	公共關係費	152	152	
152291	公共關係費	152	152	首長特別費(12,700元*12月)(配合預算編列至千元)
4553	材料及用品費	1,119	1,137	
45532	用品消耗	1,119	1,137	
85321	辦公(事務)用品	24	24	訓導活動-輔導活動用相關用品
110		110	110	人事主計聯合辦公中心辦公費-辦公事務用品
18		35	35	重修及自學學分費(收支併列)-行政費
0		144	144	電腦使用費(收支併列)-教學設備之週邊器材及耗材
0		30	30	統籌課業費-圖書館教學活動用相關用品
0		30	30	統籌課業費-教務教學相關用品
0		100	100	學生寄宿費(收支併列)-學生宿舍相關用品
0		25	25	資源回收(收支併列)-衛生、環保相關用品
0		30	30	訓導活動-學務活動用相關用品
0		54	54	辦公費-辦公(事務)用之消耗及非消耗品
0		80	80	實習實驗費(收支併列)-教學材料費
0		10	10	食品及文具委外販售權利金(收支併列)-辦公及教學相關用品
14322	報章雜誌	30	30	辦公費-訂閱圖書、報紙及雜誌相關費用

新北市立雙溪高級中學  
 新北市地方教育發展基金  
**基金用途明細表**  
 中華民國114年度

單位：新臺幣千元

前年度 決算數	業務計畫及 用途別科目	本年度 預算數	上年度 預算數	計畫內容說明
0322	報章雜誌	40	40	統籌課業費-圖書館訂閱圖書、報紙及雜誌相關費用
80323	農業與園藝用品及環境美化費	33	33	訓導活動-校園綠美化及環境清潔衛生用品
0		33	33	辦公費-校園綠美化及環境清潔衛生用品
8324	化學藥劑與實驗用品	50	50	統籌課業費-教學實驗用品
23328	醫療用品(非醫療院所使用)	33	33	訓導活動-健康中心醫療保健用品
4		4	4	健康中心衛生保健費
9632Y	其他用品消耗	22	18	社團活動經費
17		15	15	統籌課業費-校際交流活動經費
0		7	7	特教班教材編輯費
0		40	40	新生成長營計畫-新生成長營業務費
0		6	6	推動學校健康促進政策經費
0		7	7	特教班常年事務費
0		100	100	訓導活動-學生器材購置暨學習活動費
0		0	19	
0		27	30	運動會相關經費
1524	租金、償債、利息及相關手續費	190	190	
044	交通及運輸設備租金	20	20	
0442	車租	20	20	訓導活動-各項活動車租
15245	雜項設備租金	170	170	
152451	雜項設備租金	170	170	統籌課業費-影印機租金
1,5497	會費、捐助、補助、分攤、照護、救濟與交流活動費	1,568	1,706	
371	會費	10	10	
0712	學術團體會費	6	6	童軍、體育相關團體會費
0		1	1	新北市教育會會費
3713	職業團體會費	3	3	護理師護士、營養師及相關職業團體公會會費
1,47572	捐助、補助與獎助	1,424	1,555	
96721	補(協)助政府機關(構)	96	96	人事主計聯合辦公中心辦公費-人事主計合署辦公宅急便相關費用
1,180726	獎助學員生給與	50	50	國中原住民學生獎學金
0		9	9	食品及文具委外販售權利金(收支併列)-清寒學生獎助學金
111		111	111	高中部工讀生獎助金
0		154	110	原住民助學金
0		21	21	優秀學生獎勵金

新北市立雙溪高級中學  
新北市地方教育發展基金  
**基金用途明細表**  
中華民國114年度

單位：新臺幣千元

前年度 決算數	業務計畫及 用途別科目	本年度 預算數	上年度 預算數	計畫內容說明
0726	獎助學員生給與	842	1,014	低收入戶、中低收入戶、身心障礙及家庭突遭變故學生午餐補助
6072Y	其他捐助、補助與獎助	64	67	教師節紀念品
0		15	15	學生寄宿費(收支併列)-學生宿舍活動獎勵學生之獎品
28		50	50	統籌課業費-獎勵學生之獎品
0		12	12	統籌課業費-圖書館活動獎勵學生之獎品
7174	補貼、獎勵、慰問、照護與救濟	74	81	
59743	獎勵費用	62	69	資深優良教師獎勵金
12744	慰問、照護及濟助金	12	12	退休(職)人員三節慰問金
075	競賽及交流活動費	60	60	
0751	技能競賽	30	30	統籌課業費-參加教學競賽活動相關費用
0		30	30	訓導活動-參加體育競賽活動相關費用
09	其他	10	10	
091	其他支出	10	10	
091Y	其他	10	10	統籌課業費-辦理各項活動保險費
3,9485M	建築及設備計畫	3,420	1,820	
3,3465M2	營建及修建工程	2,800	1,200	
3,3465	購建固定資產、無形資產、非理財目的之長期投資及營舍與設施工程支出	2,800	1,200	
3,34651	購建固定資產	2,800	1,200	
3,199513	擴充改良房屋建築及設備	2,800	1,200	以前年度基金賸餘-校舍設施整修相關工程
147		0	0	
325M3	交通及運輸設備	0	0	
325	購建固定資產、無形資產、非理財目的之長期投資及營舍與設施工程支出	0	0	
3251	購建固定資產	0	0	
32515	購置交通及運輸設備	0	0	
5705M4	其他設備	620	620	
5705	購建固定資產、無形資產、非理財目的之長期投資及營舍與設施工程支出	620	620	
57051	購建固定資產	620	620	
0514	購置機械及設備	30	30	充實各項教學、宿舍及辦公設備

新北市立雙溪高級中學  
新北市地方教育發展基金  
**基金用途明細表**  
中華民國114年度

單位：新臺幣千元

前年度 決算數	業務計畫及 用途別科目		本年度 預算數	上年度 預算數	計畫內容說明
365	516	購置雜項設備	306	306	班級設備費-充實各項教學、宿舍及辦公設備費
55			0	0	
150			0	0	
0			54	54	班級設備費-充實學校館藏圖書
0			230	230	充實各項教學、宿舍及辦公設備
118,621		總計	114,683	112,626	

新北市立雙溪高級中學  
 新北市地方教育發展基金  
**單位（或計畫）成本分析表**  
 中 華 民 國 114年 度

單位：新臺幣千元

計 畫 別	單位	單位成本 （元）或 平 均 利 （費）率	數量	預 算 數	說 明
高中及高職教育計畫				111,263	
高中教育				111,263	
建築及設備計畫				3,420	
營建及修建工程				2,800	
其他設備				620	
合 計				114,683	

新北市立雙溪高級中學  
 新北市地方教育發展基金  
 5 年來主要業務計畫分析表

中 華 民 國 114 年 度

單位：新臺幣千元

年 度 及 項 目	單位	數量	單位成 本(元)或平 均利(費)率	預（決）算 數	說 明
本年度預算數				114,683	
高中及高職教育計畫				111,263	
建築及設備計畫				3,420	
上年度預算數				112,626	
高中及高職教育計畫				110,806	
建築及設備計畫				1,820	
前年度決算數				118,621	
高中及高職教育計畫				114,673	
建築及設備計畫				3,948	
111年度決算數				113,668	
高中及高職教育計畫				112,650	
建築及設備計畫				1,018	
110年度決算數				107,490	
高中及高職教育計畫				105,944	
建築及設備計畫				1,547	

單位:人

註1：1.聘用及約僱人員係指基金按其法定組織編制，依「聘用人員聘用條例」及「行政院與所屬中央及地方各機關 約僱人員僱用辦法」規定聘用或約僱之人員，非依前開規定之聘僱人員，概不列入本表。  
2.其他兼任人員係指有關機關兼辦基金業務之現職人員，應說明領有兼職酬金之人數。

註2：僱用專人值勤2人。

新北市立雙  
 新北市地方  
**用人費用**  
 中華民國

科 目	正式員 額薪資	聘僱人 員薪資	加(夜) 班費	津 貼	獎 金			退休及
					年終獎金	考績獎金	其他	退休金
總 計	57,850	3,840	1,439		8,666	6,200		12,854
高中及高職教育計畫	57,850	3,840	1,439		8,666	6,200		12,854
正式人員	57,850		1,439		8,186	6,200		7,083
聘僱人員		3,840			480			235
兼任人員								
其他人員								5,536

1、「計時與計件人員酬金」：僱用專人值勤956千元。

2、考績獎金：依公務人員考績法第7、8、12條暨公立高級中等以下學校教師成績考核辦法第4條等規定，預算人數81人，預算金額為6,200千元。年終獎金：依據行政院各年度訂定之軍公教人員年終工作獎金發給注意事項，預算人數90人，預算金額為8,666千元。



溪高級中學  
教育發展基金  
彙計表  
114年度

單位：新臺幣千元

[illegible]

新北市立雙  
 新北市地方  
 用人費用  
 中華民國

科 目	正式員 額薪資	聘僱人 員薪資	加(夜) 班費	津 貼	獎 金			退休及
					年終獎金	考績獎金	其他	退休金
總 計	57,850	3,840	1,439		8,666	6,200		12,854
高中及高職教育計畫	57,850	3,840	1,439		8,666	6,200		12,854
職員薪金	57,850							
約僱職員薪金		3,840						
兼職人員酬金								
延長工時加班費			318					
未休假加班費			1,121					
考績獎金						6,200		
年終獎金					8,666			
職員退休及離職金								12,854
分擔員工保險費								
傷病醫藥費								
其他福利費								

1、「計時與計件人員酬金」：僱用專人值勤956千元。

2、考績獎金：依公務人員考績法第7、8、12條暨公立高級中等以下學校教師成績考核辦法第4條等規定，預算人數81人，預算金額為6,200千元。年終獎金：依據行政院各年度訂定之軍公教人員年終工作獎金發給注意事項，預算人數90人，預算金額為8,666千元。

溪高級中學  
教育發展基金  
彙計表  
114年度

單位：新臺幣千元

卹償金	資遣費	福 利 費				提繳費	合 計	兼任人員 用人費用	總 計
		分擔保 險費	傷病醫 藥費	提撥福 利金	其他				
		6,227	280		1,460		98,816	3,152	101,968
		6,227	280		1,460		98,816	3,152	101,968
							57,850		57,850
							3,840		3,840
								3,152	3,152
							318		318
							1,121		1,121
							6,200		6,200
							8,666		8,666
							12,854		12,854
		6,227					6,227		6,227
			280				280		280
					1,460		1,460		1,460

新北市立雙溪高級中學  
 新北市地方教育發展基金  
**各項費用彙計表**  
 中華民國114年度

單位：新臺幣千元

前 年 度 決 算 數	上 年 度 預 算 數	科 目	本 年 度 預 算 數				
			合 計	高中及高職 教育計畫	建築及設備 計畫		
107,089	101,157	用人費用	101,968	101,968	0		
63,275	59,362	正式員額薪資	57,850	57,850	0		
63,275	59,362	職員薪金	57,850	57,850	0		
7,423	6,747	聘僱及兼職人員薪資	6,992	6,992	0		
3,589	3,595	約僱職員薪金	3,840	3,840	0		
3,834	3,152	兼職人員酬金	3,152	3,152	0		
1,299	1,406	加（夜）班費	1,439	1,439	0		
178	318	延長工時加班費	318	318	0		
1,121	1,088	未休假加班費	1,121	1,121	0		
14,389	14,836	獎金	14,866	14,866	0		
6,027	6,200	考績獎金	6,200	6,200	0		
8,362	8,636	年終獎金	8,666	8,666	0		
12,314	11,357	退休及卹償金	12,854	12,854	0		
11,927	11,357	職員退休及離職金	12,854	12,854	0		
387		卹償金	0	0	0		
8,389	7,449	福利費	7,967	7,967	0		
6,511	6,201	分擔員工保險費	6,227	6,227	0		
45	88	傷病醫藥費	280	280	0		
1,834	1,160	其他福利費	1,460	1,460	0		
5,428	6,606	服務費用	6,408	6,408	0		
1,579	1,763	水電費	1,643	1,643	0		
925	963	工作場所電費	843	843	0		
426	600	宿舍電費	600	600	0		
134	100	工作場所水費	100	100	0		
94	100	宿舍水費	100	100	0		
85	176	郵電費	176	176	0		
	20	郵費	20	20	0		
85	156	電話費	156	156	0		
125	227	旅運費	227	227	0		
125	217	國內旅費	217	217	0		

新北市立雙溪高級中學  
 新北市地方教育發展基金  
**各項費用彙計表**  
 中華民國114年度

單位：新臺幣千元

前 年 度 決 算 數	上 年 度 預 算 數	科 目	本 年 度 預 算 數				
			合 計	高中及高職 教育計畫	建築及設備 計畫		
	10	貨物運費	10	10	0		
128	130	印刷裝訂與廣告費	130	130	0		
28	30	印刷及裝訂費	30	30	0		
100	100	業務宣導費	100	100	0		
1,013	1,236	修理保養及保固費	1,408	1,408	0		
492	366	一般房屋修護費	366	366	0		
199	255	機械及設備修護費	255	255	0		
323	615	雜項設備修護費	787	787	0		
1,951	2,182	一般服務費	1,904	1,904	0		
851	996	外包費	684	684	0		
920	922	計時與計件人員酬金	956	956	0		
180	264	體育活動費	264	264	0		
394	740	專業服務費	768	768	0		
323	633	講課鐘點、稿費、出席審查及查詢費	640	640	0		
33	76	委託檢驗(定)試驗認證費	76	76	0		
9	2	試務甄選費	2	2	0		
29	29	其他專業服務費	50	50	0		
152	152	公共關係費	152	152	0		
152	152	公共關係費	152	152	0		
455	1,137	材料及用品費	1,119	1,119	0		
455	1,137	用品消耗	1,119	1,119	0		
213	672	辦公（事務）用品	672	672	0		
14	70	報章雜誌	70	70	0		
80	66	農業與園藝用品及環境美化費	66	66	0		
8	50	化學藥劑與實驗用品	50	50	0		
27	37	醫療用品(非醫療院所使用)	37	37	0		

新北市立雙溪高級中學  
 新北市地方教育發展基金  
**各項費用彙計表**  
 中華民國114年度

單位：新臺幣千元

前 年 度 算 數	上 年 度 預 算 數	科 目	本 年 度 預 算 數				
			合 計	高中及高職 教育計畫	建築及設備 計畫		
113	242	其他用品消耗	224	224	0		
152	190	租金、償債、利息及相關手續費	190	190	0		
	20	交通及運輸設備租金	20	20	0		
	20	車租	20	20	0		
152	170	雜項設備租金	170	170	0		
152	170	雜項設備租金	170	170	0		
3,948	1,820	購建固定資產、無形資產、非理財目的之長期投資及營舍與設施工程支出	3,420	0	3,420		
3,948	1,820	購建固定資產	3,420	0	3,420		
3,346	1,200	擴充改良房屋建築及設備	2,800	0	2,800		
	30	購置機械及設備	30	0	30		
32		購置交通及運輸設備	0	0	0		
570	590	購置雜項設備	590	0	590		
1,549	1,706	會費、捐助、補助、分攤、照護、救濟與交流活動費	1,568	1,568	0		
3	10	會費	10	10	0		
	7	學術團體會費	7	7	0		
3	3	職業團體會費	3	3	0		
1,475	1,555	捐助、補助與獎助	1,424	1,424	0		
96	96	補(協)助政府機關(構)	96	96	0		
1,291	1,315	獎助學員生給與	1,187	1,187	0		
88	144	其他捐助、補助與獎助	141	141	0		
71	81	補貼、獎勵、慰問、照護與救濟	74	74	0		
59	69	獎勵費用	62	62	0		
12	12	慰問、照護及濟助金	12	12	0		

新北市立雙溪高級中學  
 新北市地方教育發展基金  
**各項費用彙計表**  
 中華民國114年度

單位：新臺幣千元

前 年 度 決 算 數	上 年 度 預 算 數	科 目	本 年 度 預 算 數				
			合 計	高中及高職 教育計畫	建築及設備 計畫		
	60	競賽及交流活動費	60	60	0		
	60	技能競賽	60	60	0		
	10	其他	10	10	0		
	10	其他支出	10	10	0		
	10	其他	10	10	0		
118,621	112,626	合 計	114,683	111,263	3,420		

新北市立雙溪高級中學  
 新北市地方教育發展基金  
**預計平衡表**  
 中華民國114年12月31日

單位：新臺幣千元

112年12月31日 實 際 數	科 目	114年12月31日 預 計 數	113年12月31日 預 計 數	比較增減
39,984	資 產 合 計	35,984	38,784	-2,800
39,984	資 產	35,984	38,784	-2,800
39,548	流動資產	35,548	38,348	-2,800
39,548	現金	35,548	38,348	-2,800
39,548	銀行存款	35,548	38,348	-2,800
0	應收款項	0	0	0
0	應收收益	0	0	0
0	預付款項	0	0	0
0	預付費用	0	0	0
0	投資、長期應收款 項、貸墊款及準備金	0	0	0
0	準備金	0	0	0
0	退休及離職準備 金	0	0	0
435	其他資產	435	435	0
435	什項資產	435	435	0
7	存出保證金	7	7	0
428	暫付及待結轉帳 項	428	428	0
184,043	代管資產	184,043	184,043	0
-184,043	應付代管資產	-184,043	-184,043	0
23,451	負 債	23,451	23,451	0
22,406	流動負債	22,406	22,406	0
22,406	應付款項	22,406	22,406	0
22,406	應付代收款	22,406	22,406	0
0	應付費用	0	0	0
0	應付工程款	0	0	0
1,046	其他負債	1,046	1,046	0
1,046	什項負債	1,046	1,046	0
1,046	存入保證金	1,046	1,046	0
0	應付退休及離職 金	0	0	0
0	暫收及待結轉帳 項	0	0	0
16,533	基金餘額	12,533	15,333	-2,800
16,533	基金餘額	12,533	15,333	-2,800
16,533	基金餘額	12,533	15,333	-2,800
16,533	累積餘額	12,533	15,333	-2,800



新北市立雙溪高級中學  
 新北市地方教育發展基金  
 預計平衡表  
 中華民國114年12月31日

單位：新臺幣千元

112年12月31日 實 際 數	科 目	114年12月31日 預 計 數	113年12月31日 預 計 數	比較增減
39,984	負債及基金餘額合計	35,984	38,784	-2,800

新北市立雙溪高級中學  
新北市地方教育發展基金

**資本資產明細表**

中華民國114年度

單位：新臺幣千元

項 目	取得成本 (期初餘額)	以前年度 累計折舊/ 長期投資 評價	本 年 度 變 動					本年度累 計折舊/長 期投資評 價變動數	期末餘額
			增 加		減 少		主要增減 原因說明		
			金 額	類型	金 額	類型			
非理財目的之長期投資									
土地									
土地改良物	80	79							1
房屋及建築	192,696	41,412	2,800	(1)				3,550	150,534
機械及設備	36,506	26,976	30	(1)				2,900	6,660
交通及運輸設備	2,600	2,301						90	209
雜項設備	20,154	11,817	590	(1)				1,340	7,587
購建中固定資產									
租賃資產									
租賃權益改良									
電腦軟體	168				27	(11)			141
權利									
發展中之無形資產									
其他無形資產									
遞耗資產									
其他									
合計	252,204	82,585	3,420		27			7,880	165,132

註：