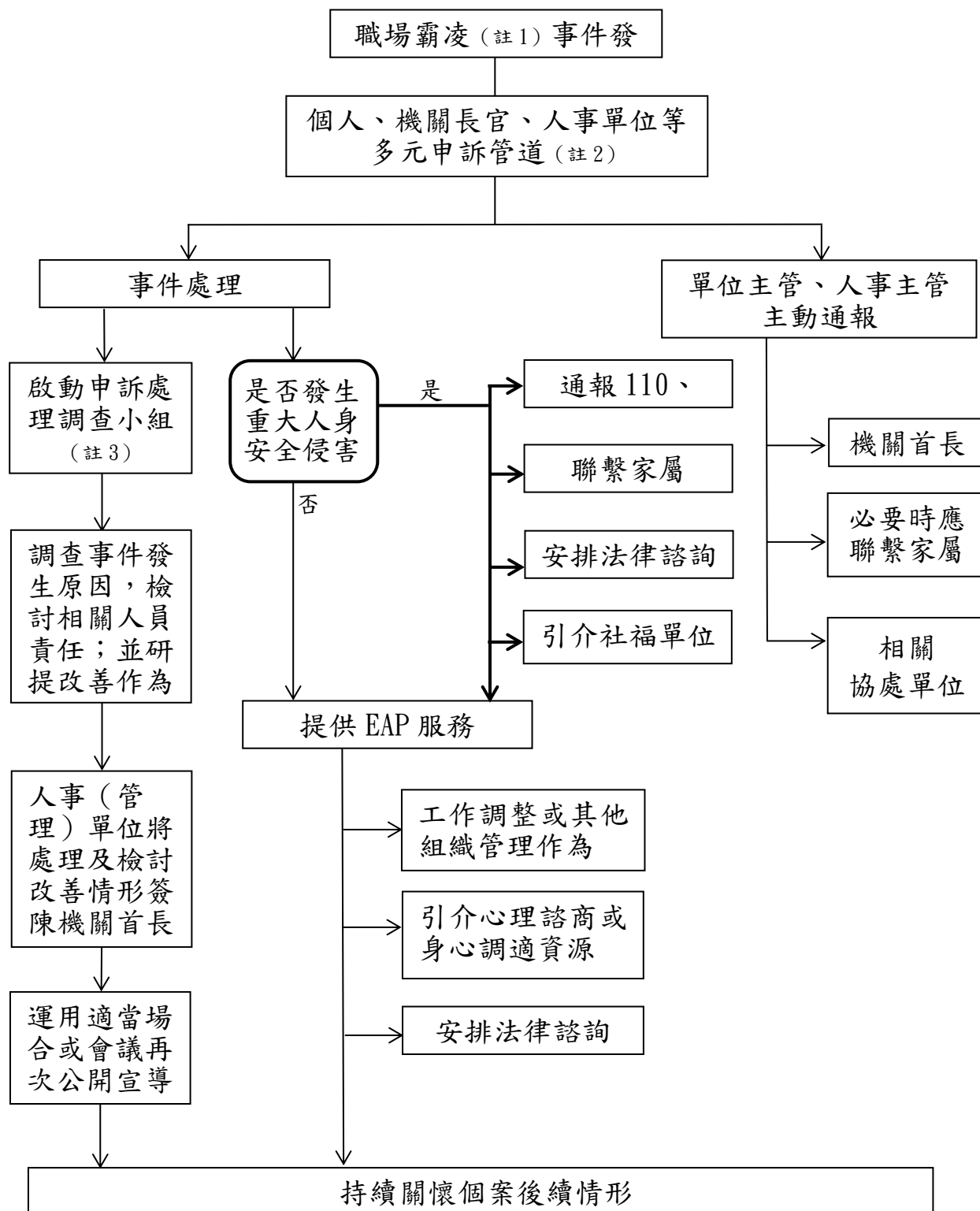


員工職場霸凌處理標準作業流程



註 1：職場霸凌是指在工作場所中發生的，藉由權力濫用與不公平的處罰所造成的持續性的冒犯、威脅、冷落、孤立或侮辱行為，使被霸凌者感到受挫、被威脅、羞辱、被孤立及受傷，進而折損其自信並帶來沈重的身心壓力¹。

註 2：各機關應設置申訴專線電話、傳真、電子信箱等申訴管道並公開揭示。

註 3：依據公務人員安全及衛生防護辦法第 4 條規定，各機關應指定適當人員，並得聘請相關專家學者，組成安全及衛生防護小組（以下簡稱防護小組），負責督導本機關人員遭受騷擾、恐嚇及威脅等情事之處理，及侵害事故發生原因之調查及檢討改進。中央二級或相當二級以上機關、直轄市及縣（市）已成立公務人員協會者，防護小組成員應有一人為該協會之代表；其代表之指定應經該協會推薦具會員身分者三人，由機關首長圈選之。

¹勞動部工作生活平衡網(2019)。職場霸凌面面觀。2019 年 4 月 16 日，取自
<https://wlb.mol.gov.tw/Page/Print.aspx?id=116>

職場霸凌申訴管道

專線電話：(02)24931028 轉 330

傳 真：(02)24932072

電子信箱：adm0600@sxhs.ntpc.edu.tw